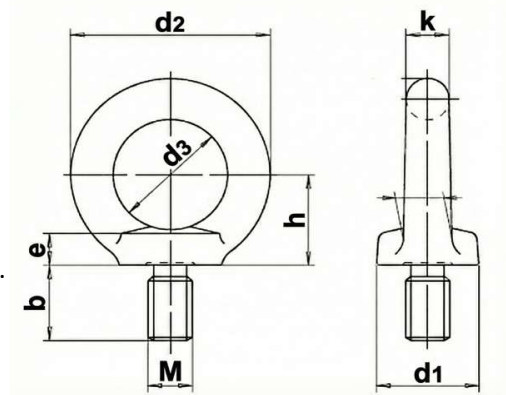


CÁNCAMO MECÁNICO DIN 580

Categoría: Herramientas

- *Fabricado en acero C15-C20, con acabado galvanizado en caliente.
- *Diseñado principalmente para operaciones de elevación de cargas, debiendo atornillarse hasta el tope.
- *Cuenta con coeficiente de seguridad 5:1.
- *La carga maxima de utilización (WLL) varía según la medida, tal como se indica en la tabla de especificaciones.
- *Requiere que la superficie del montaje tenga características mecánicas iguales o superiores del cáncamo.



M	WLL(T) 0°	WLL(T) 45°	Dimensiones (mm)						
			d1	d2	d3	b	e	h	k
M6	0.07	0.05	17	28	16	13	6	17	6
M8	0.14	0.095	20	36	20	15	6	18	8
M10	0.23	0.17	25	45	25	18	6	22	10
M12	0.34	0.24	30	54	30	22	10	26	12
M14	0.49	0.34	35	63	35	28	12	30	14
M16	0.7	0.50	35	63	35	28	12	30	14
M20	1.2	0.83	40	72	40	30	12	35	16
M22	1.5	1.05	45	81	45	35	14	40	18
M24	1.8	1.27	50	90	50	38	16	45	20
M27	2.5	1.65	50	90	50	38	18	45	20
M30	3.6	2.60	65	108	60	45	18	55	24
M33	4.3	3.20	65	108	60	45	22	55	24
M36	5.1	3.70	75	126	70	55	22	65	28
M39	6.1	4.30	75	126	70	55	26	65	28
M42	7.0	5.00	85	144	80	65	30	75	32
M45	8.0	5.50	85	144	80	65	30	75	32
M48	8.6	6.10	100	166	90	70	35	85	38
M52	9.9	7.30	100	166	90	70	35	85	38
M56	11.5	8.30	110	184	100	80	35	95	42
M64	16.0	11.0	120	206	110	90	42	100	48

Categoría: Herramientas